

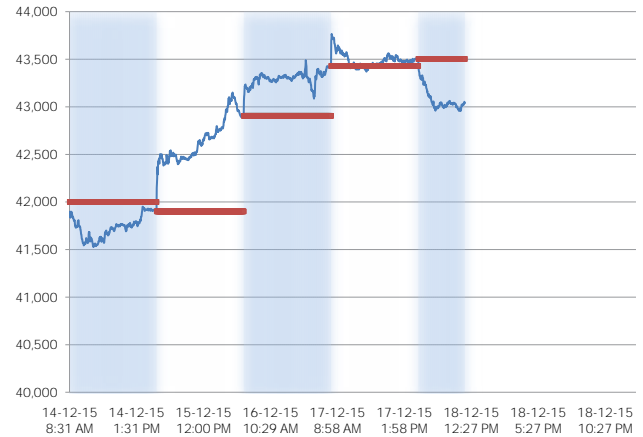
## Bajas Generalizadas

Elaborado por: Dirección de Análisis y Estrategia Bursátil

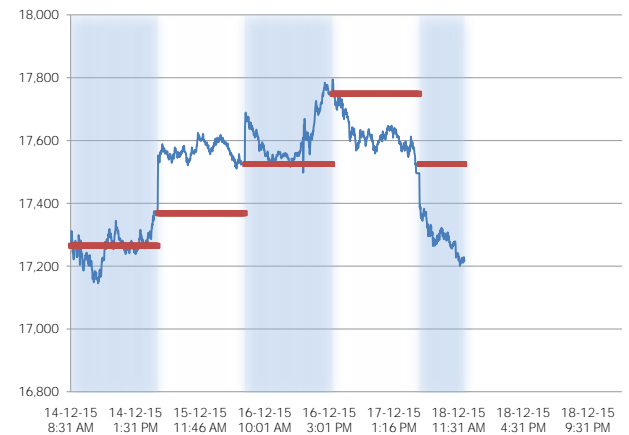
### Comentario de Media Sesión

En Asia, los principales índices registraron una sesión positiva, en donde el índice Nikkei experimentó un retroceso de -1.89%, mientras que el índice Hang-Seng registró una baja de -0.53%. En Japón, el Banco Central anunció un incremento del 10% equivalente a ¥300B (US\$2.5B), a su programa anual de compra de activos ("ETF" Nikkey400) por ¥300Tr, además de aumentar el plazo del vencimiento de sus obligaciones gubernamentales de 7 años, que ahora será de 12 años. En Europa, las principales Bolsas registran cierres negativos. En Francia, los Precios al Productos al Mes de noviembre presentaron un incremento de 0.1% vs 0.2% previo. En EUA, los principales índices presentan movimientos negativos. En información económica, el indicador preliminar del mes de diciembre del PMI de servicios se ubicó en 53.7 vs 55.9e y 56.1 previo. En México, el IPyC presenta una sesión negativa, registrando una baja de -1.10%. En información económica, el indicador de Oferta y Demanda Agregada del 3T15 registró un incremento de 3.6% vs 3.5%e y 3.1% previo revisado (vs 3.0%). Destacan las alzas de GRUMA, ICH y TLEVISA, así como las bajas en ICA, OMA, ALSEA, BIMBO, LIVERPOOL, AMX y GENERA. Presentan los más altos volúmenes de operación AMX, CEMEX, ICA, GMEXICO y GFNORTE.

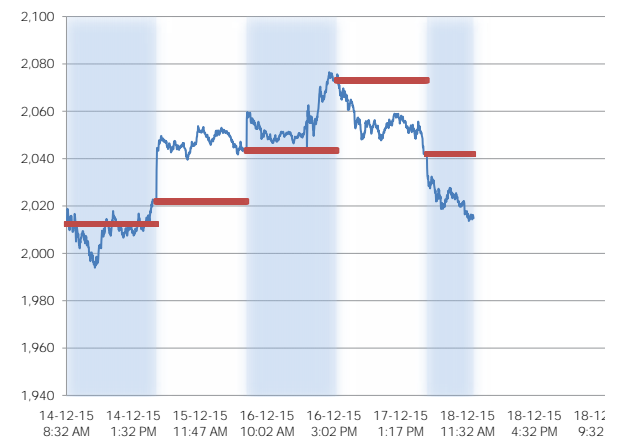
### IPC en MXN Intradía Última semana



### Dow Jones Intradía Última semana



### S&P Intradía Última semana



Bolsa	Actual	Var. %	Min.	Max.	Previo
<b>América</b>					
IPC	43,026.8	-1.10%	42,946.1	43,507.8	43,503.5
Dow Jones	17,212.2	-1.62%	17,196.6	17,496.6	17,495.8
Nasdaq	4,940.5	-1.24%	4,940.0	4,996.5	5,002.6
S&P 500	2,014.6	-1.34%	2,013.3	2,040.8	2,041.9
Bovespa	44,023.5	-2.74%	43,990.4	45,248.7	45,261.5
Merval	11,372.6	-4.74%	11,353.5	11,960.7	11,938.3

Bolsa	Actual	Var. %	Min.	Max.	Previo
<b>Europa</b>					
Estx	343.2	-1.22%	341.5	346.6	347.5
Fste	6,052.4	-0.82%	6,051.7	6,105.6	6,102.5
Cac	4,625.3	-1.12%	4,601.4	4,672.4	4,677.5
Dax	10,608.2	-1.21%	10,543.1	10,735.9	10,738.1
lbex	9,717.1	-1.63%	9,644.9	9,874.2	9,878.5

Bolsa	Actual	Var. %	Min.	Max.	Previo
<b>Asia</b>					
Nikkei	18,986.8	-1.90%	18,982.3	19,869.1	19,353.6
Hang Seng	21,755.6	-0.53%	21,625.8	21,956.5	21,872.1

M24	6.02		6.07		-4.30
GT10	2.19		2.22		-3.70

Divisas	Actual	Anterior	%
USD/EUR\$	1.0837	1.0826	0.10%
JPY/USD\$	121.42	122.56	-0.93%
MXN/USD\$	17.03	17.05	-0.10%

Commodities	Actual	Anterior	%
Futuro cobre (US\$/lb)	210.35	203.45	3.39%
Futuro plata (US\$/oz t)	14.13	13.68	3.27%
Futuro oro (US\$/oz t)	1,067.40	1,050.80	1.58%
Futuro WTI (US\$/barril)	34.75	34.95	-0.57%

### Comportamiento de Emisoras del IPC

IPC	Precio	Var. %	Máx.	Min.	Peso IPC %
AC*	102.01	-0.85%	103.00	101.04	1.25
ALFAA	34.68	-0.94%	35.15	34.55	4.72
ALSEA*	58.92	-2.64%	60.10	58.77	1.12
AMXL	12.8	-1.92%	13.08	12.76	12.23
BIMBOA	46.77	-2.09%	47.87	46.22	2.09
COMERUBC	50.8	-1.32%	51.60	49.97	0.89
ELEKTRA*	367.4	-0.94%	375.00	367.18	1.28
FEMSAUBD	160.07	-1.20%	162.06	159.36	13.12
GAPB	160.2	-0.63%	161.90	158.65	2.46
GCARSOA1	71.01	-1.53%	72.09	70.5	0.86
GFINBURO	31.6	-0.03%	31.78	31.18	2.00
GFNORTEO	95.77	-0.77%	96.50	95.41	9.07
GFREGIO	88.57	-0.06%	88.72	88	0.33
GMEXICOB	37.13	-0.38%	37.46	36.93	6.03
GRUMAB	242.91	0.90%	243.00	239	1.99
ICA*	3.91	-25.10%	4.80	3.7	0.08
ICHB	55.12	0.44%	55.14	54.7	0.31
IENOVA*	72.22	-0.96%	73.25	71	0.63
KIMBERA	40.5	-1.12%	40.81	40.06	2.23
KOFL	121.68	-0.99%	122.97	120.62	2.30
LABB	12.7	-0.70%	12.86	12.49	0.35
LALAB	41.59	-0.29%	41.69	41.5	0.98
LIVEPOLC	208.02	-2.06%	212.24	205.91	1.48
MEXCHEM*	39.48	-1.67%	40.21	39.45	1.42
OHLMEX*	18.98	-1.50%	19.55	18.72	0.56
OMAB	80	-2.75%	82.34	79.5	0.66
PE&OLES*	181.23	-0.22%	184.75	178.9	0.68
PIINFRA*	205.13	-0.90%	208.38	204.48	1.48
SIMECB	36.96	-0.48%	37.29	36.75	0.10
TLEVICPO	95.28	-0.05%	95.76	94.25	8.84
WALMEX*	42.98	-1.76%	43.79	42.62	8.54

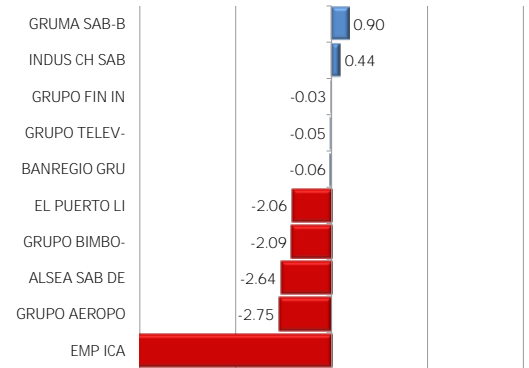
Fuente: Bloomberg e Infosal

### Cambios en Emisoras en EUA y México:

	Vol.	Alzas	Bajas	S/C	Total
IPC	276	23	12	0	35
S&P 500	646	40	463	1	504
DJ	116	1	29	0	30

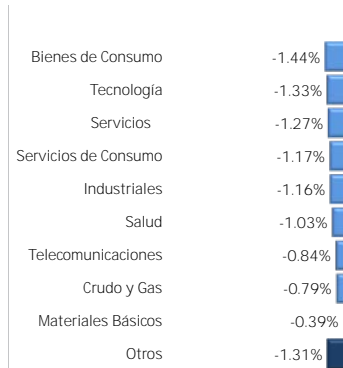
Fuente: Bloomberg

### México:



Fuente: Bloomberg

### EUA Sectores:



Fuente: Bloomberg

### EUA:



Fuente: Bloomberg

## Dirección de Análisis y Estrategia Bursátil

---

Carlos A. González Tabares	Director de Análisis y Estrategia Bursátil	T. 5231-4521	<a href="mailto:crgonzalez@monex.com.mx">crgonzalez@monex.com.mx</a>
Daniela Ruíz Zárate	Analista Económico	T. 5231-0200 Ext. 0019	<a href="mailto:daruiz@monex.com.mx">daruiz@monex.com.mx</a>
Fernando E. Bolaños S.	Gerente de Análisis / Industrial, Petroquímico, Telcos	T. 5230-0200 Ext. 0720	<a href="mailto:fbolanos@monex.com.mx">fbolanos@monex.com.mx</a>
J. Roberto Solano Pérez	Analista Bursátil / Construcción, Vivienda y Fibras	T. 5230-0200 Ext. 4451	<a href="mailto:jrsolano@monex.com.mx">jrsolano@monex.com.mx</a>
Verónica Uribe Boyzo	Analista Bursátil / Alimentos y Bebidas	T. 5230-0200 Ext. 4782	<a href="mailto:veuribe@monex.com.mx">veuribe@monex.com.mx</a>
Giselle N. Mojica Plascencia	Analista Bursátil	T. 5230-0200 Ext. 4287	<a href="mailto:gmojica@monex.com.mx">gmojica@monex.com.mx</a>
Laura Villanueva Ramírez	Analista Bursátil	T. 5230-0200 Ext. 4768	<a href="mailto:lvr Ramirez@monex.com.mx">lvr Ramirez@monex.com.mx</a>
Stephany Ramírez Rojas	Analista Deuda Corporativa	T. 5230-0200 Ext. 4262	<a href="mailto:sramirezro@monex.com.mx">sramirezro@monex.com.mx</a>
J. Francisco Caudillo Lira	Analista Técnico Sr.	T. 5231-0016	<a href="mailto:jcaudillo@monex.com.mx">jcaudillo@monex.com.mx</a>
Astianax Cuanalo Dorantes	Analista Sr. de Sistemas de Información	T. 5230-0200 Ext. 4790	<a href="mailto:ascuanalo@monex.com.mx">ascuanalo@monex.com.mx</a>

---

**Disclaimer**

Nosotros, el Área de Análisis y Estrategia Bursátil, certificamos que las opiniones contenidas en este documento reflejan exclusivamente el punto de vista del analista responsable de su elaboración. Asimismo, certificamos que no hemos recibido, ni recibiremos, compensación alguna directa o indirecta a cambio de expresar una opinión específica de reporte.

En los últimos doce meses, es posible que Monex Grupo Financiero, S.A. de C.V. y/o las sociedades que forman parte del grupo (en lo sucesivo "Monex"), a través de sus áreas de negocio, haya recibido compensaciones por prestar algún servicio de representación común, financiamiento corporativo, banca de inversión, asesoría corporativa u otorgamiento de créditos bancarios, a emisoras que pueden ser objeto de análisis en el presente informe.

Este reporte está dirigido a la Dirección de Promoción. Las recomendaciones reflejan una expectativa de comportamiento de la acción contra su mercado de referencia y en un horizonte determinado. Este comportamiento puede estar explicado por el valor fundamental de la compañía, pero también por otros factores. El cálculo del valor fundamental realiza base en una combinación de una o más metodologías generalmente aceptadas en los análisis financieros, y que pueden incluir, entre otras, análisis de múltiplos, flujos de efectivo descontados, análisis por partes o alguna otra que aplique al caso particular que se esté analizando. Sin perjuicio de lo que antecede, podrían tener más peso otros factores, entre los que se encuentran el flujo de noticias, momento de beneficios, fusiones y adquisiciones, el apetito del mercado por un determinado sector, entre otros; estos factores pueden dar lugar a una recomendación opuesta a la indicada solamente por el valor fundamental y su comparación directa con la cotización.

Nuestra política de recomendación contempla los siguientes escenarios: Compra.- Cuando el rendimiento esperado de la acción supere en más del 5% el rendimiento esperado del IPyC; Mantener.- Cuando el rendimiento esperado de la acción se ubique entre el  $\pm 5\%$  el rendimiento esperado del IPyC; Venta.- Cuando el rendimiento esperado de la acción sea inferior en más del 5% el rendimiento esperado del IPyC.

El presente documento fue elaborado por Monex con información pública obtenida de fuentes consideradas como fidedignas, sin embargo no existe garantía, explícita o implícita, de su confiabilidad, por lo que Monex no ofrece ninguna garantía en cuanto a su precisión o integridad. El inversionista que tenga acceso al presente documento debe ser consciente de que los valores, instrumentos o inversiones a que el mismo se refiere pueden no ser adecuados para sus objetivos específicos de inversión, su posición financiera o su perfil de riesgo. El contenido de este mensaje no constituye una oferta, invitación o solicitud de Monex para comprar, vender o suscribir ninguna clase de valores o bien para la realización de operaciones específicas. Monex no asume, ni asumirá obligación alguna derivada del contenido del presente documento, por lo que ningún tercero podrá alegar un daño, perjuicio o pérdida o menoscabo en su patrimonio derivado de decisiones de inversión que hubiese basado en este documento. Las opiniones aquí expresadas sólo representan la opinión del analista y no representan la opinión de Monex ni de sus funcionarios. Los empleados de las áreas de promoción, operación, directivos o cualquier otro profesional de Monex, pueden proporcionar comentarios de mercado, verbalmente o por escrito a los clientes que reflejen opiniones contrarias a las expresadas en el presente documento. Inclusive, Monex o cualquiera de sus promotores, operadores, afiliadas o personas relacionadas podrían realizar decisiones de inversión inconsistentes con las opiniones expresadas en el presente documento.

Las categorías de los boletines, su descripción y periodicidad; se muestran a continuación:

Nombre del Boletín	Descripción	Periodicidad
A la Apertura	Documento diario que se manda previo a la apertura del mercado, que comenta cómo se encuentra Asia y Europa y cómo se espera que abran en México y EUA.	Día
Bursómetro	Documento diario que se envía a media sesión, y comenta muy brevemente el comportamiento del mercado accionario, así como las variaciones de las acciones más movidas.	Día
Diario Monex	Documento que comenta el comportamiento de los mercados después del cierre (tasas, tipos de cambio, mercado accionario).	Día
Divisor de Cambios	Documento diario que se manda a media sesión, y comenta muy brevemente el comportamiento del mercado de divisas y señala los respectivos tipos de cambio.	Día
Dos por Uno	Documento que ofrece oportunas ideas de inversión de diferentes activos (compra/venta) donde coincide la recomendación de análisis fundamental y análisis técnico.	Variación
El Táctico	Documento periódico (no necesariamente diario) que señala algunas ideas de inversión (oportunidades) basadas en su comportamiento gráfico.	Variación
Enciclopedia Bursátil	Temas del mercado de valores, económicos y financieros, donde se brinda una explicación clara y breve de conceptos que puedan ser de interés para el inversionista.	Variación
Internacional	Análisis bursátil y fundamental de mercados y emisoras internacionales	Variación
Kaleidoscopio	Documento diario que señala en gráficas las tendencias esperadas de un grupo de emisoras e índices accionarios.	Día
Nota de Divisas	Perspectiva sobre el peso dólar, o alguna otra divisa para el corto, mediano y largo plazo, de acuerdo a la información más reciente relacionada con temas económicos.	Variación
Nota de Empresa	Información sobre perspectivas, acontecimientos recientes, o un tema coyuntural de la empresa o del sector.	Variación
Nota Económica	Esta tipo de notas contienen información detallada sobre la publicación de datos económicos y una conclusión sobre nuestras perspectivas.	Variación
Números y Estadísticas	Análisis estadístico de diferentes temas relacionados con los mercados financieros.	Variación
Pron. Eco. y Fin.	Pronósticos MENSUALES de divisas, tasas e inflación	Mensual
Reporte Bursátil	Análisis y comentarios sobre el mercado accionario, comportamiento y expectativas del IPyC, dividendos.	Variación
Reporte Mensual	Proporcionar la perspectiva del área de análisis sobre el tema económico relevante del mes, publicado el último día de mes	Mensual
Reportes Financieros	Documentos que presentan estimados y comparativos preliminares para las principales emisoras del mercado accionario.	Trimestral
Rumbo Económico	Documento que señala la publicación de datos económicos y cómo se comparan respecto a lo que esperaba el consenso, con una breve explicación.	Variación
Semanal de deuda	Análisis del mercado de deuda local	Semanal